



Ambuláns ellátás és otthontanítás a dél-alföldi régióban



va

ációs szakember

tő



Otthontanítás

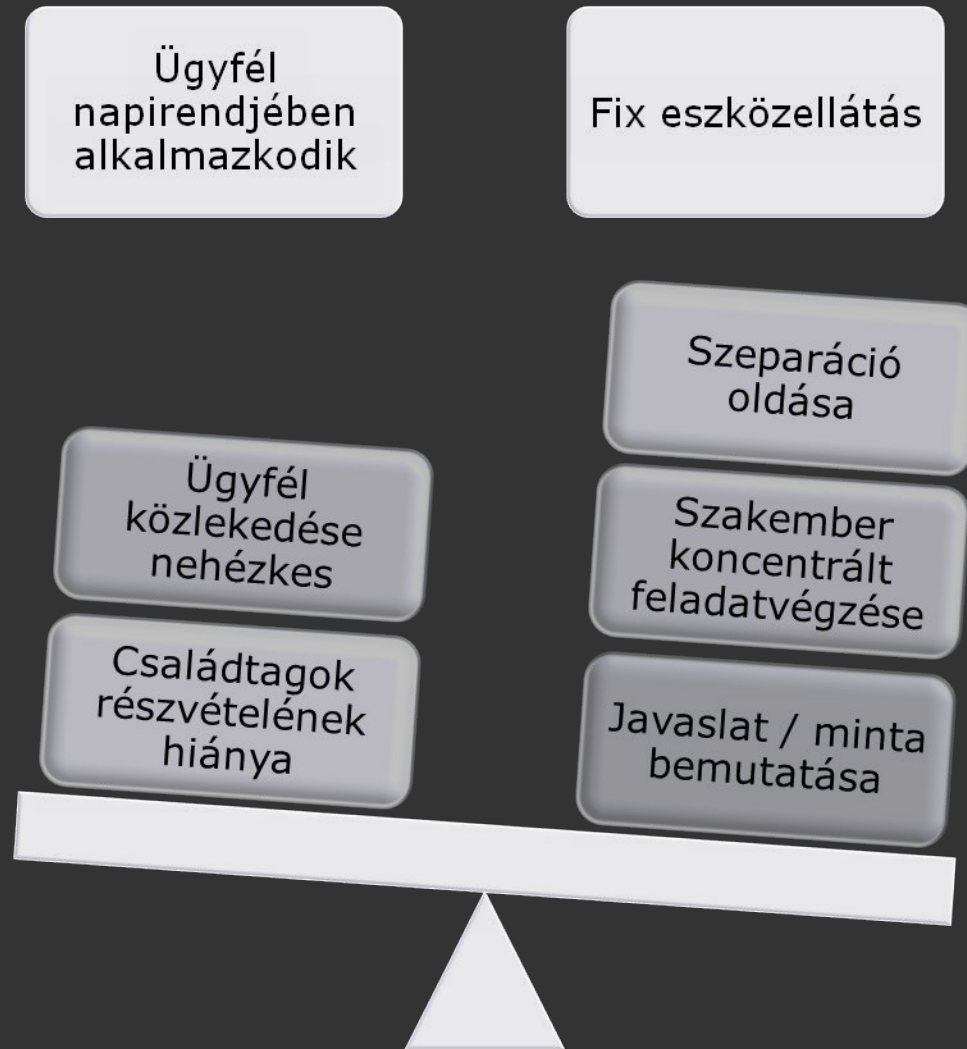
Kreatív Formák Alapítvány



Ambuláns ellátás



Kreatív Formák Alapítvány





Rehabilitációs modellek hatékonyságának vizsgálata*:

Kreatív Formák
Alapítvány

- AMD érintett személyek rehabilitációja kapcsán (p=226);
- A vizsgált szolgáltatás elsősorban a funkcionális látástréning által érintett területekre koncentrált;
- 3 modell – ambuláns ellátás, ambuláns ellátás otthontanítással kiegészítve, illetve ambuláns ellátás szociális munkás nyújtotta utókövetéssel;
- A felmérés NEM igazolta az otthontanítással támogatott rehabilitáció nagyobb hatékonyságát.

* B C Reeves, R A Harper, W B Russell: Enhanced low vision rehabilitation for people with age related macular degeneration: a randomised controlled trial (British Journal of Ophthalmology, 88 p1443-1449, 2004)



Tájékozódás és közlekedés trénerek az otthontanításról*:

Kreatív Formák
Alapítvány

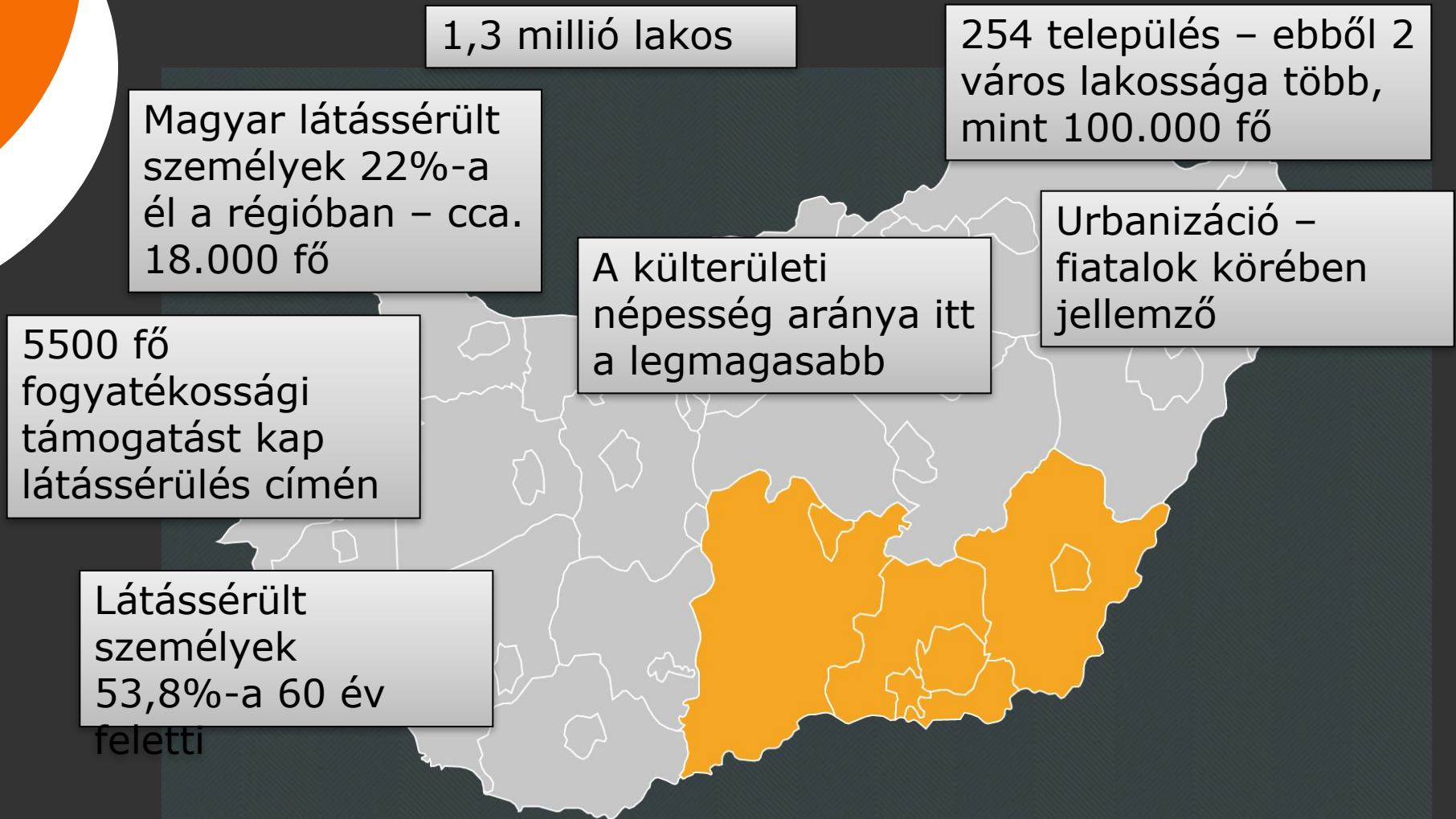
- Tanultak adaptálása az igénybevevő környezetéhez;
- Javaslattétel a környezet fizikai akadálymentesítésére vonatkozóan;
- Háttérinformációk biztosítása az ügyfélnek és természetes segítőinek;
- Pszichoszociális problémák feltárása
- Igazodás az eltérő kliensigényekhez a környezetének ismeretében
- Utókövetés részeként nyújtott tanácsadás

* GA R. Zijlstra, J. Ballemans and G. IJM Kempen: Orientation and mobility training for adults with low vision: a new standardized approach (Clinical Rehabilitation, 27(1) p3-18, 2012)



Dél-Alföld

Kreatív Formák Alapítvány



Alaphelyzet



Kreatív Formák Alapítvány



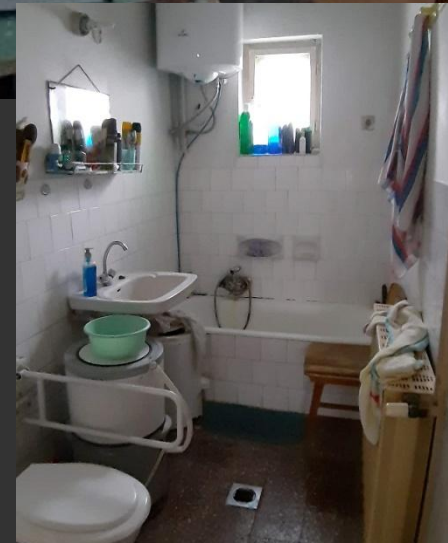
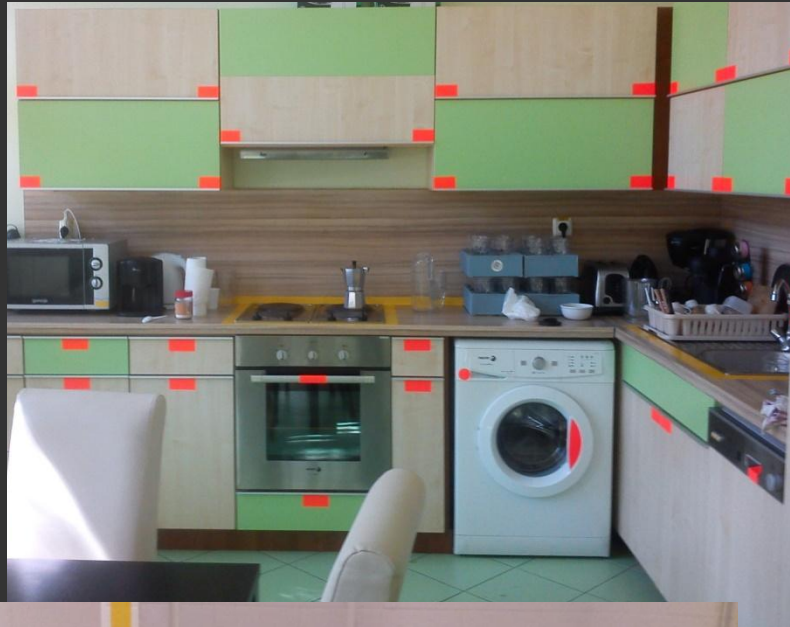
Az ellátás formáját meghatározza...

- az ügyfél igénye, lehetőségei, illetve körülményei:
 - mobilitás,
 - lakhatás, család hozzáállása,
 - egészségi állapot, csatlakozó sérülés,
- az igényelt modul, tervezett tevékenység (pl. látástréning – optikai segédeszköz kiválasztása)
- előzetes ismeret, meglévő tapasztalat,
- a közösen meghatározott rehabilitációs célok,
- a szakemberek kapacitása.



Az otthontanítás korlátai

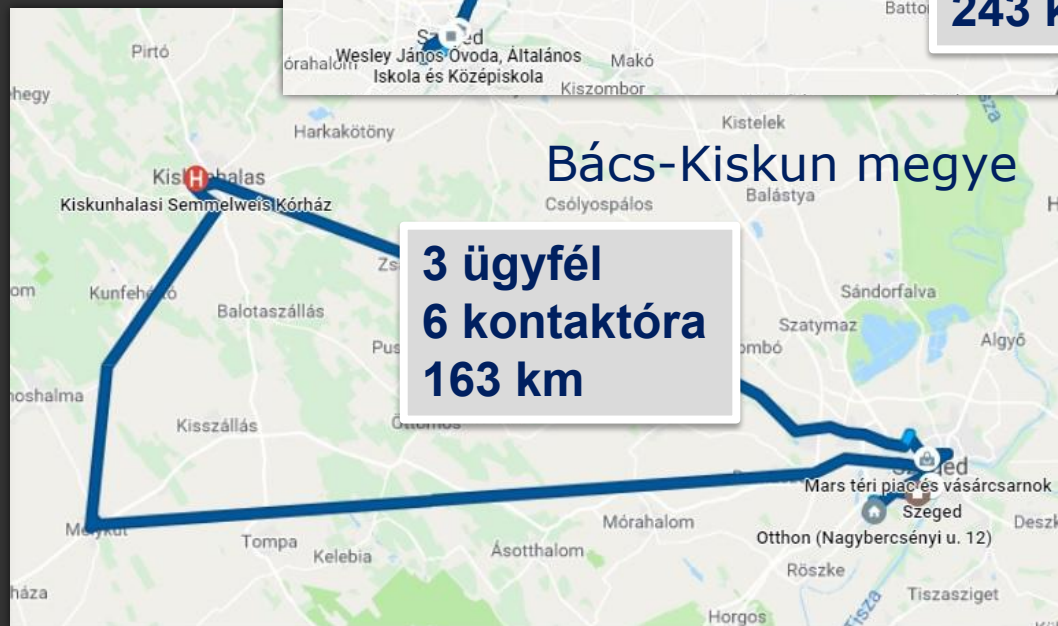
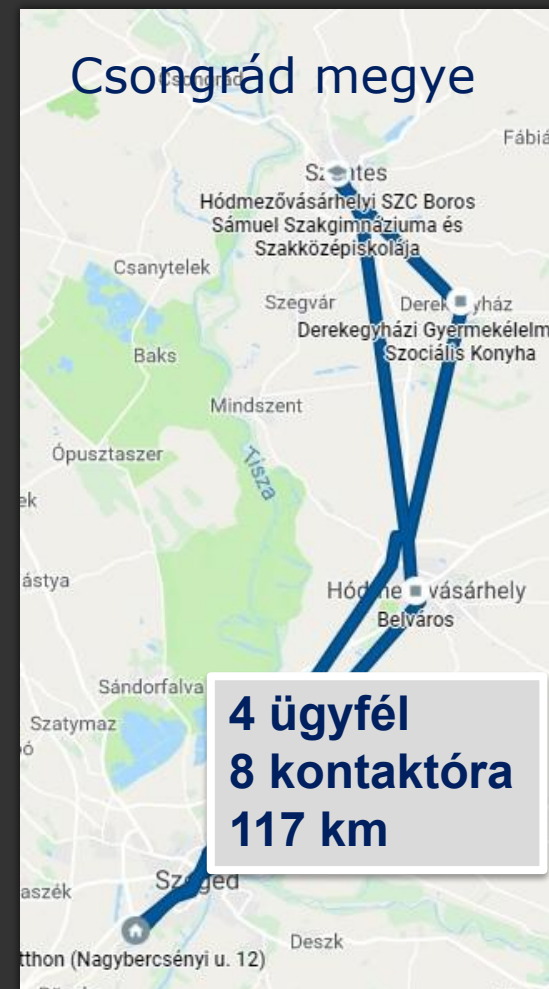
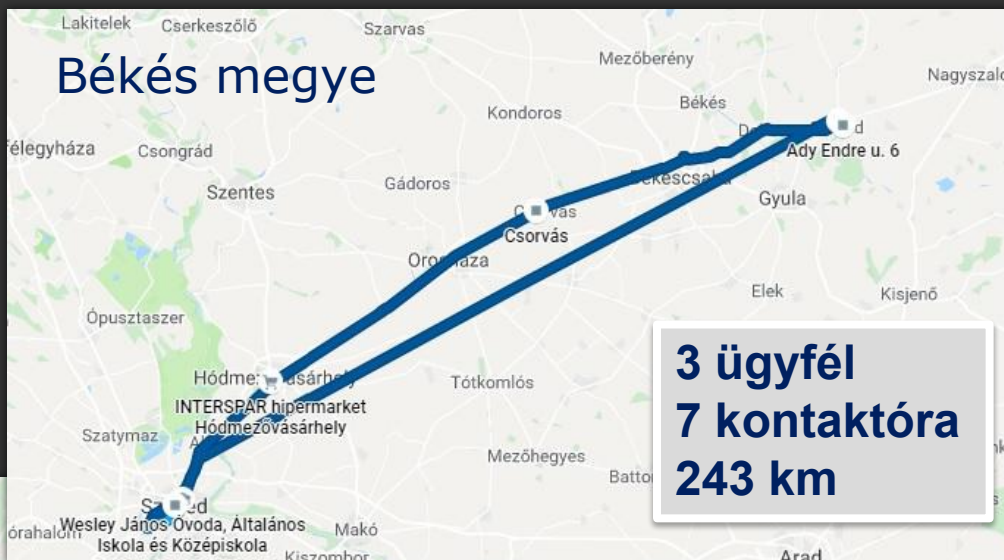
Kreatív Formák
Alapítvány



Úton...



Kreatív Formák Alapítvány





Alternatív megoldások

Kreatív Formák
A l a p í t v á n y

- Decentralizált szolgáltatási helyszínek –
megyéenként 1-2 helyszín közösségi terek
igénybevételelével;
- Utazó szakemberek foglalkoztatása megyéenként -
kapacitásbővítés;
- Előbb ambuláns ellátás, később otthontanítás;
- Otthontanítás mellett önsegítő csoportban való
részvétel a központban (gyakorlás, szocializáció);
- Munkaszervezés, várólista – menedzsment.



Úton...

Kreatív Formák
Alapítvány

Köszönöm a figyelmet!





Kreatív Formák
Alapítvány

Elérhetőségeink:

Kreatív Formák Alapítvány

Cím: 6728 Szeged, Napos út 16.

Telefon: 06-70-381-8488

E-mail:

eva.nagygyorgy@gmail.com

Web: www.kreativformak.hu